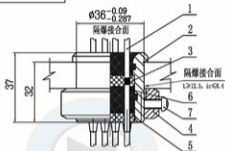


9CΦ-02Z-01Z1



### 技术条件

1. 将4毫米橡胶部分设置在隔板的中间。
2. 橡胶部分两端用环氧树脂浇封, 两端浇封部分的厚度都不小于4毫米。
3. 浇封漆不允许开裂、剥落、收缩、碰撞、分解、软化等。

### 技术参数

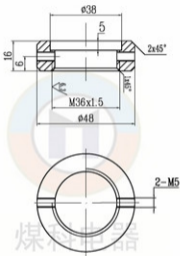
1. 电压等级: 220V

7	G85-85	螺钉 5	1			
6	本图	环氧树脂				
5	FT-18F	封头	1	阻燃丁腈橡胶		隔爆电连接件
4	SJ-Φ36(JZ)	锁紧螺母	1	黄铜		隔爆电连接件
3	FT-18G	隔板	1	阻燃丁腈橡胶		
2	TT-Φ36(JZ)	铜套	1	黄铜		隔爆电连接件
1	DX-Z	通讯介质	10	20线或到轴或网线		隔爆电连接件

图号	代号	名称	数量	材料	单件	总计	备注
					重量	重量	
				JZ10-220	无锡煤科电器有限公司		
				隔爆型穿墙端子	总图		
					JZ10-220-Φ36		
设计		标准化		图样标记		重量 比例	
校对		审定				1:1	
审核				共 1 页		第 1 页	
工艺		日期					

(Zf)Z-9Φ-fS

全部  $\nabla$  6.3



### 技术要求

1. 未注公差的尺寸公差等级按GB1804-m。
2. 未注倒角为R1。

修(通)者登记

图 号

图 校

图 号

图 号

签 字

标记	外数	更改文种号	签字	日期
设计			标准化	
校对			审定	
审核				
工艺			日期	

H59-1或H62黄铜

无锡煤科电器有限公司

锁紧螺母

日 期

图 样 标 记

SJ-Φ36(JZ)

图 样 标 记

重 量

比 例

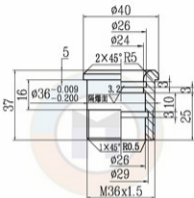
共 1 页

第 1 页

幅面: A4

(Zf)9EΦ-LL

其余  $\nabla$  6.3



### 技术要求

1. 未注公差尺寸公差等级按GB1804-m。
2. 未注行位公差按一级。
3. 未注倒角为R1。
4. 隔爆面长大于12.5, 注意保护隔爆面。

图(表)号

图

图

图

图

图

图

图

图

H59-1或H62黄铜

无锡煤科电器有限公司

铜套

TT-Φ36(JZ)

设计	校对	审核	工艺	标注	日期

图样标记	重量	比例
		1:1
共 1 页		第 1 页

制图: M

Z-XD

根据客户要求定制



煤科电器

Coaltech Electric

图(通)号登记

图 号

图 校

图号总号

图号总号

图 号

设计	校对	审核	工艺	外协	更改文号	签字	日期

RV聚氯乙烯绝缘线  
或同轴线  
或网线

图样标记	重量	比例
		1:1
共 1 页	第 1 页	

无锡煤科电器有限公司

通讯介质

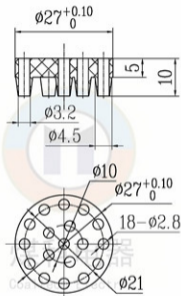
DX-Z

幅面: A4

技术要求:

1、图中尺寸为6的部分的导线应剥去绝缘外层。

J8I-Ld



技术参数:

1. 本封头适合的隔爆安装铜套类型有: M36×1.5和Φ36。

修(通)件登记

图 号

图 校

图 号

图 号

图 号

日 期

设计	校对	审核	工艺	外敷	更改文科号	签字	日期

阻燃丁腈橡胶

无锡煤科电器有限公司

封头

FT-18F

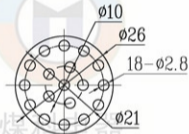
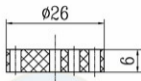
图 样 标 记

重 量 比 例

共 1 页 第 1 页

幅面: A4

98T-Ld



### 技术参数:

1. 本绝缘板适合的隔爆安装铜套类型有: M36×1.5和Φ36。

修(通)件登记

图 号

图 校

图 号

图 号

签 字

标记	外数	更改文号	签字	日期
----	----	------	----	----

设计	标准	图样标记	重量	比例
----	----	------	----	----

日期	校对	审定	共 1 页	第 1 页
----	----	----	-------	-------

审核	日期	共 1 页	第 1 页
----	----	-------	-------

工艺	日期	共 1 页	第 1 页
----	----	-------	-------

阻燃丁腈橡胶

无锡煤科电器有限公司

隔板

FT-18G

制图: M4